

## PLANBESTÄMMELSER

Följande gäller inom områden med nedanstående beteckningar. Endast angiven användning och utformning är tillåten. Bestämmelser utan beteckning gäller från hela området.

### GRÄNSER

	Detaljplanegräns
	Användningsgräns
	Egenskapsgräns

### ANVÄNDNING AV MARK OCH VATTEN

	Allmänna platser
	LOKAL GATA
	GÅRDSGATA
	PÄRK
	NATUR

### Kvartersmark

**N** Badstugor. Badstugor får inte ges större ytmått än 3,40 meter x 5,40 meter. Utvändigt trappsteg får nästan över utföras till maxmått 1,0 meter x 0,3 meter. Utöver ovan angivet får många till- eller påbyggnader, föradsåador, burspråk, skärmak, takfönster, eller kupoler, plank, staket, plattstensläggningar, täddäck eller andra komplement utföras eller anläggas. Högsta byggnadshöjd är 2,50 meter beräknat från markens medelnivå. Största taklutning är 10 grader. Fasader skall utgöras av träpanel alternativt slätt eller spårad skiva. Källare helt eller delvis får ej anordnas. Badstuga skall utformas i överensstämmelse med typritning enligt nedan. Vegetation i form av privatbevärande träd, buskar eller häckar får inte finnas.

**H** Handel  
Fritidsverksamhet, idrottsplats

**Y** Fritidsverksamhet, idrottsplats  
**P** Parkering

**Vattenområde**  
**W** Öppet vattenområde

### UTNYTTJANDEGRAD/FÄSTIGHETSINDELNING

**e1-9** Maximalt antal badstugor

### BEGRENSNINGAR AV MARKENS BEBYGGANDE

Marken får inte bebyggas. Prickmarkerad yta inom N, och N<sub>2</sub> områden skall vara tillgänglig för allmänna underjordiska ledningar.

**U1** Marken skall vara tillgänglig för allmänna underjordiska ledningar och får endast bebyggas med mobila badstugor

### Mark och vegetation

### ADMINISTRATIVA BESTÄMMELSER

Genomförandetiden är fem år från den dag då planen vinner laga kraft.

## Antagandehandling

Detaljplan för  
**Del av Hjortsberg 4:1**  
(Badstugor väster om Kiltärvägen)

Falkenbergs kommun  
Statsbyggnadskontoret  
Upprättad: 2009-01-29  
Reviderad: 2009-05-26

Lisa Ahlgren  
Planarkitekt

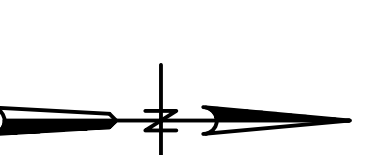
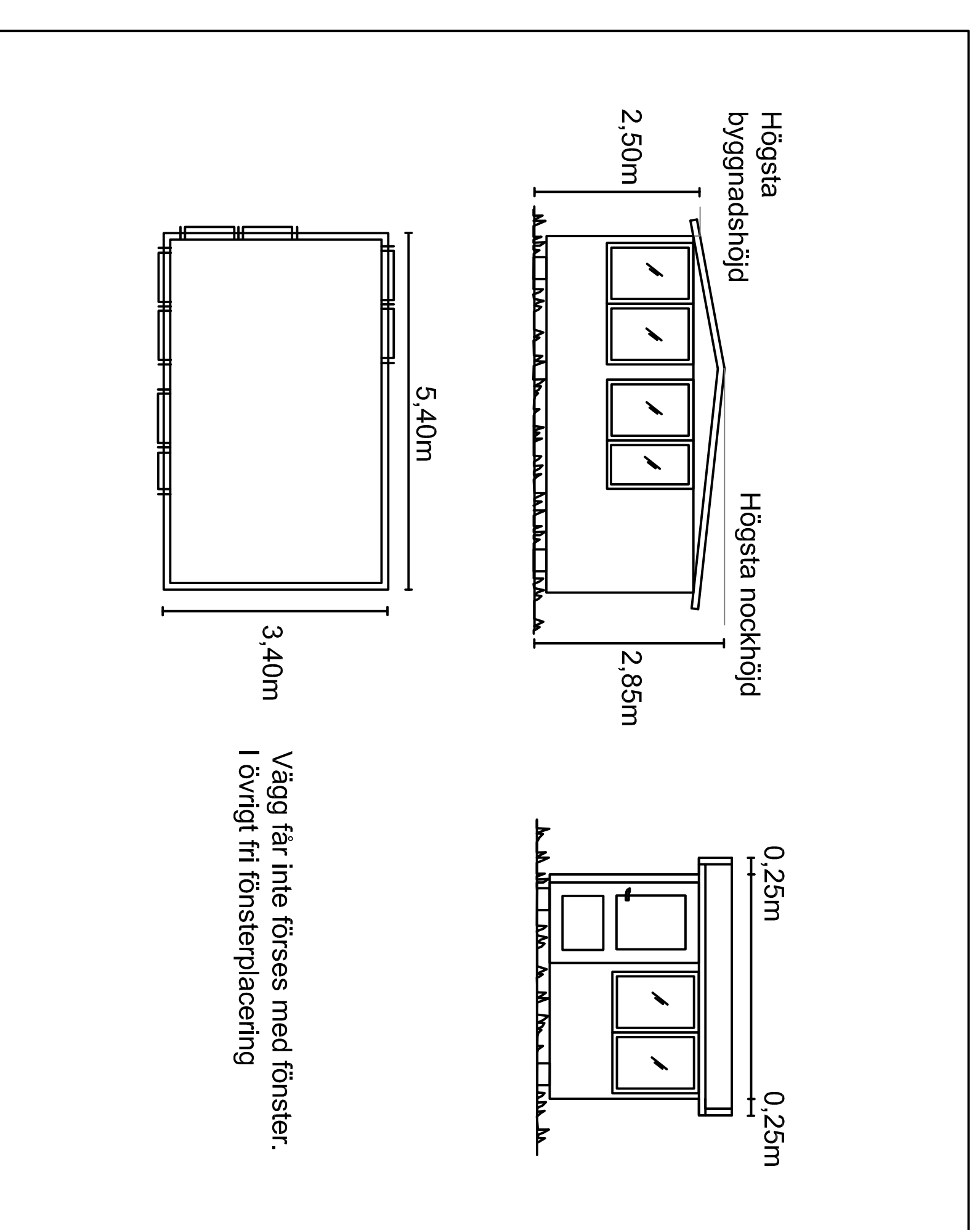
Planen är ritad i koordinatsystem  
Plan: RT R02 5 gon Väst 0°-15  
Höjd: RH00

A0 = Skala 1:1000  
A3 = Skala 1:3000

## Orienteringskarta del 2



## Typritning



Skala 1:1000  
0 10 20 30 40 50 100m

Antagen av kommunstyrelsen i Falkenbergs kommun  
2009-06-09 § 117  
Inygar:  
Johan Risholm  
Planarkitekt  
Genom församlingens beslut 28 oktober 2009 har denna detaljplan vunnit laga kraft 2009-11-27  
Johan Risholm  
Planarkitekt